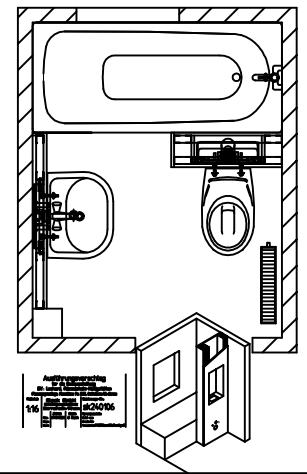


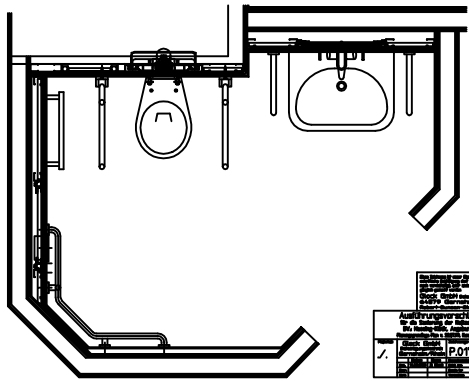
**Planungs- und Montagevorschlag**  
 Handtänderverankerung an Einbaueinheit  
 für Waschtisch, Wandhängende  
 Bidet/Sitzbrille und Stützapparat  
 im Rollstuhl-Bereich

Skizze: Barbara Hees, A. Lehmann, LKH  
 Datum: 11.08.2011  
 Blatt: 1 von 1  
 Projekt: P.01612

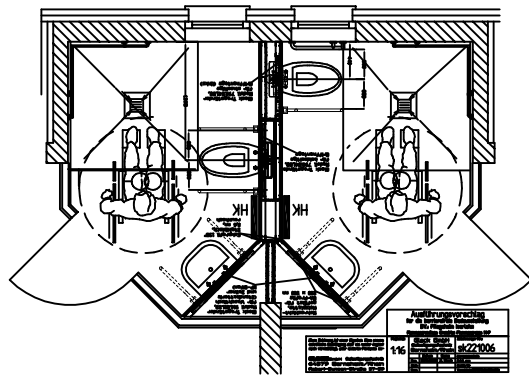
Das Abbild zeigt nur Systeme, die auch  
 im Original gezeichnet sind. Alle anderen  
 sind als Vorschlag zu verstehen.  
 Die Ausführung ist im Einzelfall zu  
 prüfen.  
 Block GmbH Handtänderverankerung  
 64879 Gertruden/Wiesbaden  
 Telefon: 06401-2000-100  
 Telefax: 06401-2000-101  
 E-Mail: info@block-gmbh.de



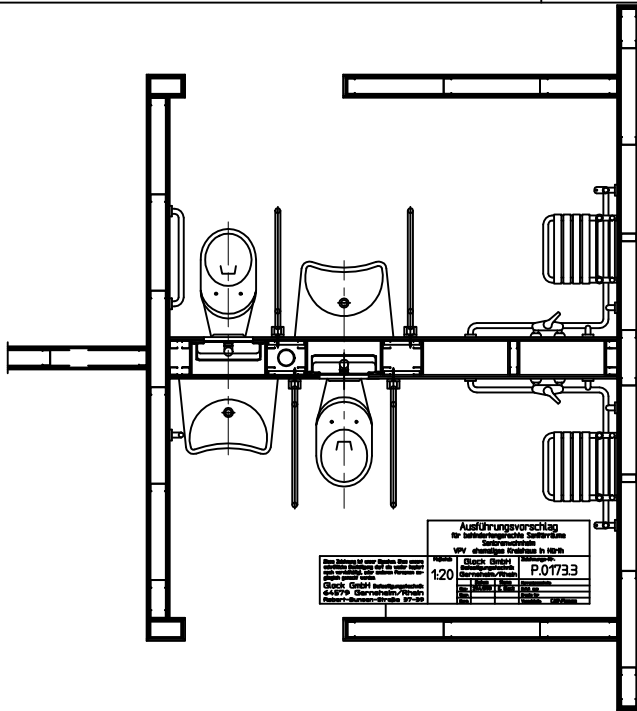
**Ausführungsvorschlag**  
 für die barrierefreie Sanitär-  
 Ausstattung  
 im Rollstuhl-Bereich  
 im Bad 113  
 Datum: 11.08.2011  
 Blatt: 1 von 1  
 Projekt: P.01612



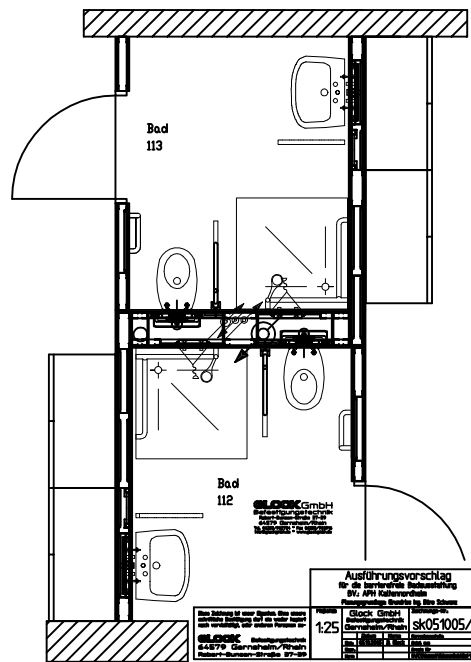
**Ausführungsvorschlag**  
 für die barrierefreie Sanitär-  
 Ausstattung  
 im Rollstuhl-Bereich  
 im Bad 113  
 Datum: 11.08.2011  
 Blatt: 1 von 1  
 Projekt: P.01731



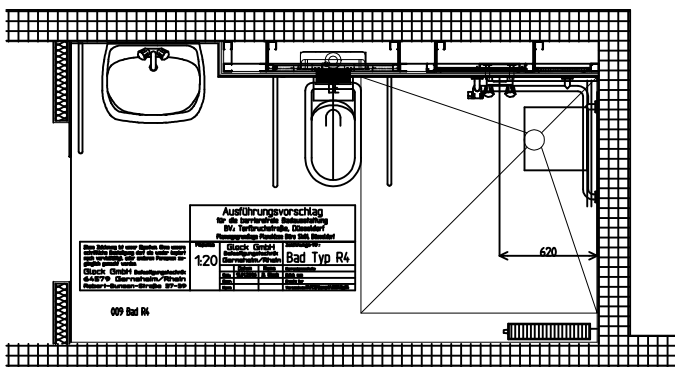
**Ausführungsvorschlag**  
 für die barrierefreie Sanitär-  
 Ausstattung  
 im Rollstuhl-Bereich  
 im Bad 113  
 Datum: 11.08.2011  
 Blatt: 1 von 1  
 Projekt: P.022006



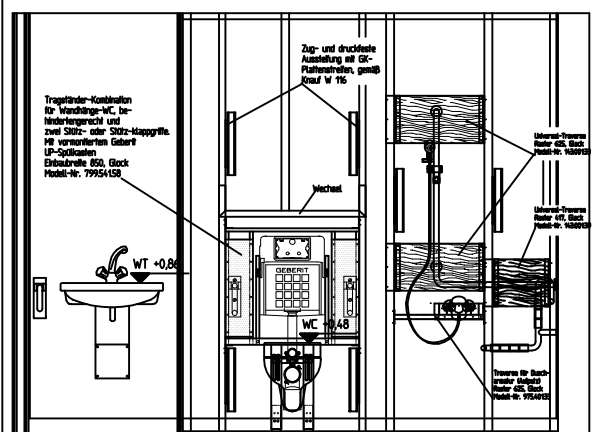
**Ausführungsvorschlag**  
 für die barrierefreie Sanitär-  
 Ausstattung  
 im Rollstuhl-Bereich  
 im Bad 113  
 Datum: 11.08.2011  
 Blatt: 1 von 1  
 Projekt: P.01733



**Ausführungsvorschlag**  
 für die barrierefreie Sanitär-  
 Ausstattung  
 im Rollstuhl-Bereich  
 im Bad 113  
 Datum: 11.08.2011  
 Blatt: 1 von 1  
 Projekt: sk051005/1



**Ausführungsvorschlag**  
 für die barrierefreie Sanitär-  
 Ausstattung  
 im Rollstuhl-Bereich  
 im Bad 113  
 Datum: 11.08.2011  
 Blatt: 1 von 1  
 Projekt: Bad Typ R4



**Ausführungsvorschlag**  
 für die barrierefreie Sanitär-  
 Ausstattung  
 im Rollstuhl-Bereich  
 im Bad 113  
 Datum: 11.08.2011  
 Blatt: 1 von 1  
 Projekt: Bad Typ R4